



もっともっと
学びが楽しくなる!

学び充実ハンドブック

多様な学びのステップアップ・お悩み解消を支援する

1. 授業を選ぶときは、よく調べて考えよう! 2ページ
●各授業のシラバスを読み始める前に ●授業を選ぶ際のシラバスの読み方のポイント
2. 授業が始まったら自習が大事! 3ページ
●英語の勉強をするなら ●英語を使って海外の学生と対話したいなら
●数学の勉強をするなら ●理数科目の勉強をするなら
3. 日常的な学びと期末の振り返りをサポートするシステムを活用しよう! 4ページ
4. カウンターを気軽に頼って図書館を有効活用しよう! グループワークにも◎ 4ページ
5. 主体的能動的学修の支援のいろいろ (OMUラーニングセンター) 4ページ



OMUラーニングセンター
(教育学修支援室学修支援部門)

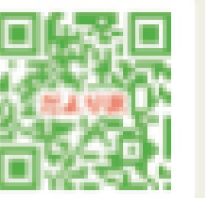


大阪公立大学教育後援会の支援を受けてこのハンドブックは作成されました。

1. 授業を選ぶときは、よく調べて考えよう!

各授業のシラバスを読み始める前に

授業は「専門教育」「基幹教育」「他学部(学域)で開講される科目」など、いくつかのグループに分けられます。授業を選ぶ際にはまず、「学部(学域)要覧」や「大学教育だより&アンロゾ」を読んで、各グループの意義と役割を理解しましょう。



「学部(学域)要覧」

- ① 学部(学域)の「要覧」・・・4年(6年)の学び全体や専門教育について知ります。
- ② 国際基幹教育機構開設科目要覧・・・総合教養科目、初年次教育科目、情報リテラシー科目、外国語科目、特例科目、健康スポーツ科学科目、基礎教育科目について知ります。
- ③ 副専攻ガイド・・・副専攻プログラムと副専攻科目について詳しく知ります。



「大学教育だより&アンロゾ」

学生の声や、教員からのメッセージ、学部の紹介、大学での学び方、主体的能動的な学修の支援の紹介を掲載!



授業を選ぶ際のシラバスの読み方のポイント!

〇〇学の世界 (担当大阪花子)	
●授業概要	◆1
●到達目標	◆1
●各回の授業内容
●事前・事後学習の内容
●成績評価方法	◆1
●履修上の注意	◆2
●教科書・参考文献	◆3
●オフィスアワー
●教員への連絡方法

ポイント◆1: 到達目標の理解は大事!

類似したテーマの授業でも、到達目標が異なると学生に期待されることが違ってきます。授業のあり方が大きく異なることもあります。また成績評価は、「到達目標」を達成できているかを基準に行われます。
なお、各授業の到達目標は、4年(6年)で何を身につけるかを示す学位授与指針(ディプロマポリシー)と、学位授与指針をどういふプロセスで実現するかを示す教育課程編成方針(カリキュラムポリシー)に即して決まっています。大阪公立大学および所属しておられる学部・学域のポリシーも履修要覧やwebサイトから確認してください。

ポイント♥2: 求められる学び方を知ろう!

シラバスは「どんな授業が行われるか」を知るためだけでなく、「学生がどうやって学ぶ必要があるか」を知るためのものです。大学の授業は単位制度に則って運営されるので、授業に出席することに加えて自習が必須です。具体的にどのような自習が必要かは「事前・事後学習の内容」を見て確認しましょう。

学生自身が調査や発表を行ったり、中間のテストやレポートがある場合もあります。これらの情報はシラバス全体を通じて記載されますが、特に「成績評価」と「履修上の注意」のところに書かれることが多いです。「この授業を履修登録したら、学期中に何をしないといけないのか」を理解しておきましょう。

ポイント◆3: 教科書の購入等履修に向けた準備も!

教科書や教材の入手が必要な授業もあります。大学の外に出かける授業もあり、交通費の負担が生じる場合もあります。よく確認しておきましょう。なお教科書は、大学生協で購入できますが品切れになることもあるので早めに。

2. 授業が始まったら自習が大事!



英語の勉強をするなら

授業外でも英語を学びたい人を支援

1. e-learning (Academic Express 3)
●いつでも手軽に自学自習 (スマホもOK!)
●TOEIC®・TOEFL®・IELTS対策
2. English Café Talk 杉本/ English Café 中百舌鳥
●ネイティブの先生と自分の好きなテーマで英語が話せる
●英語コミュニケーション力のアップ!
3. 英語学修支援
●各自のレベルに合わせた自主学修のペースメーカーに
●スキルアップのための個別支援
●各種資格試験のライティング対策指導

数学の勉強をするなら

対面・Zoomで、支援内容もさまざま

1. 数学学修相談@杉本OMUラーニングセンター (対面・Zoom)

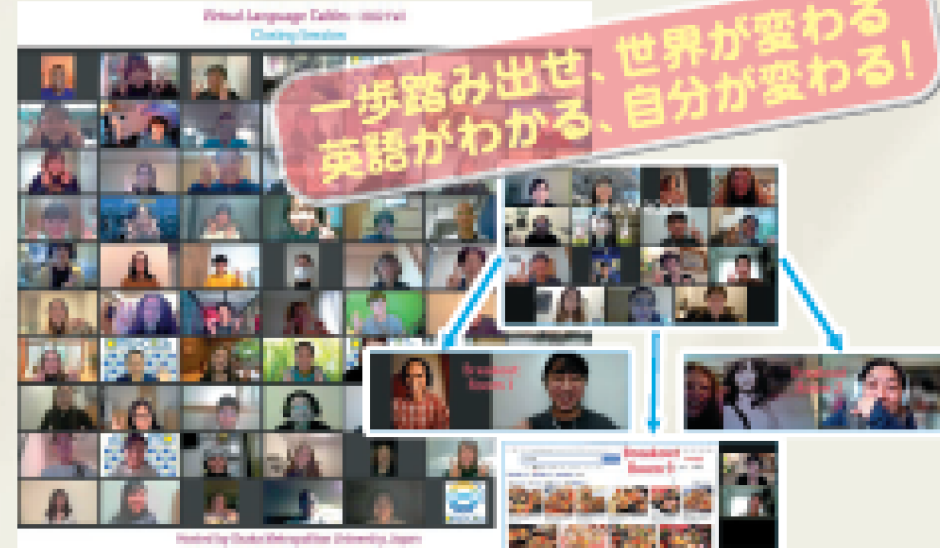
●数学についてならなんでも聞ける!
2. 数学相談室@中百舌鳥B棟216号室 (対面)

●授業についての質問ができる!
★基幹教育担当の数学教員が対応します。
3. 数学研究所の数学相談室 @杉本理学部F棟 (対面・Zoom)

●授業についての質問ができる!

英語をつかって海外の学生と対話したいなら

Virtual Language Tables
アメリカの大学で日本語を学ぶ学生との文化・言語・国際交流の場です。



理数科目の勉強をするなら

- 理数基礎 e-Learning (SEL) 室 @中百舌鳥 B3棟 213号室
幅広い理系基礎知識を自分のペースで獲得!

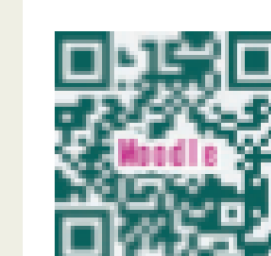
3. 日常的な学びと期末の振り返りをサポートするシステムを活用しよう!

教育・学習支援基盤
ていら・みす



学びのふり返りは大事!
学目標を立て、期末にはふり返りましょう。英語学修で使うポートフォリオもあります。

授業支援システム
Moodle



授業の資料や課題はここに掲載。

使い方説明書のサイト: 学生Navi > 授業・履修 > 各大学別フォルダ内 > 11_教育支援系システム (ていら・みす, Moodle)

4. カウンターを気軽に頼って図書館を有効活用しよう! グループワークにも◎

杉本図書館



中百舌鳥図書館



5. 主体的能動的学修の支援のいろいろ (OMUラーニングセンター)

- 一般学修相談
- 英語学修支援
- 数学学修相談
- 学びのイベント
- レポート書き方レッスン
- 数学なんでも相談会
- 自学自習の教材
- 学びのTips
- ラジオ企画
- 先輩たちの大学生活の紹介

OMUラーニングセンター

全学共通教育棟 815 教室隣 自習室・グループワークもできます。