

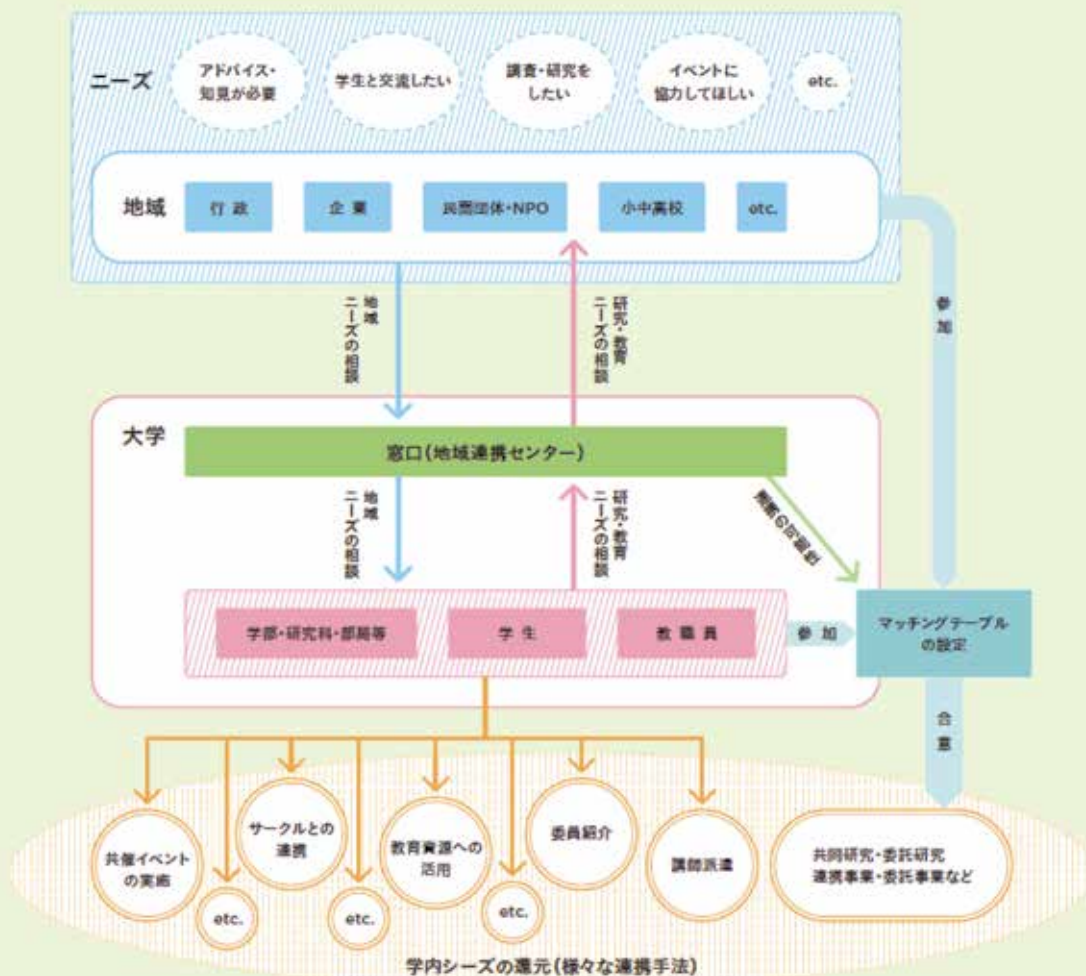
# 地域連携センターの概要

2013年に開設された大阪市立大学地域連携センター (Collaboration and Contribution Center for Community) は、地域から寄せられる様々な課題(地域ニーズ)と教育・研究活動等を通じた学内資源(大学シーズ)とのマッチングを図ることで、地域社会と大学をつなぐ役割を果たします。

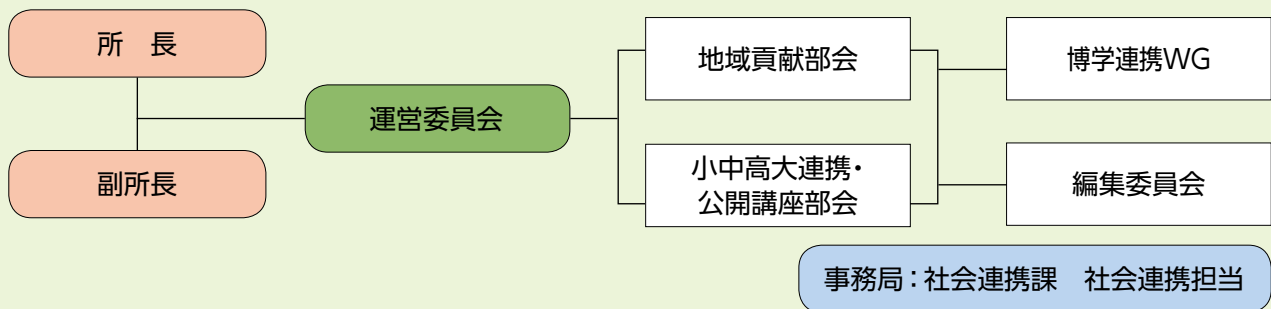
また、「地域貢献」「公開講座」「小中高大連携」の3つの事業を積極的に実施し、地域の人々の様々な出会いと交流の場の創造に寄与することで、地域の活性化、文化発展の拠点となることを目指しています。



## ■ 相談の流れ



## ■ 組織図 (2020年7月1日現在)



## ■ 施設

センター外観・内観



## ■ アクセス

