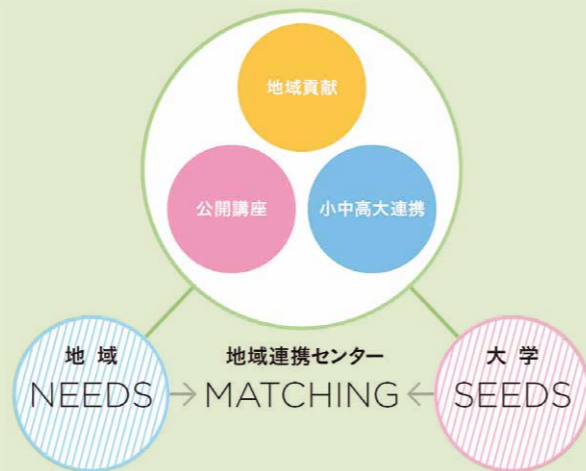
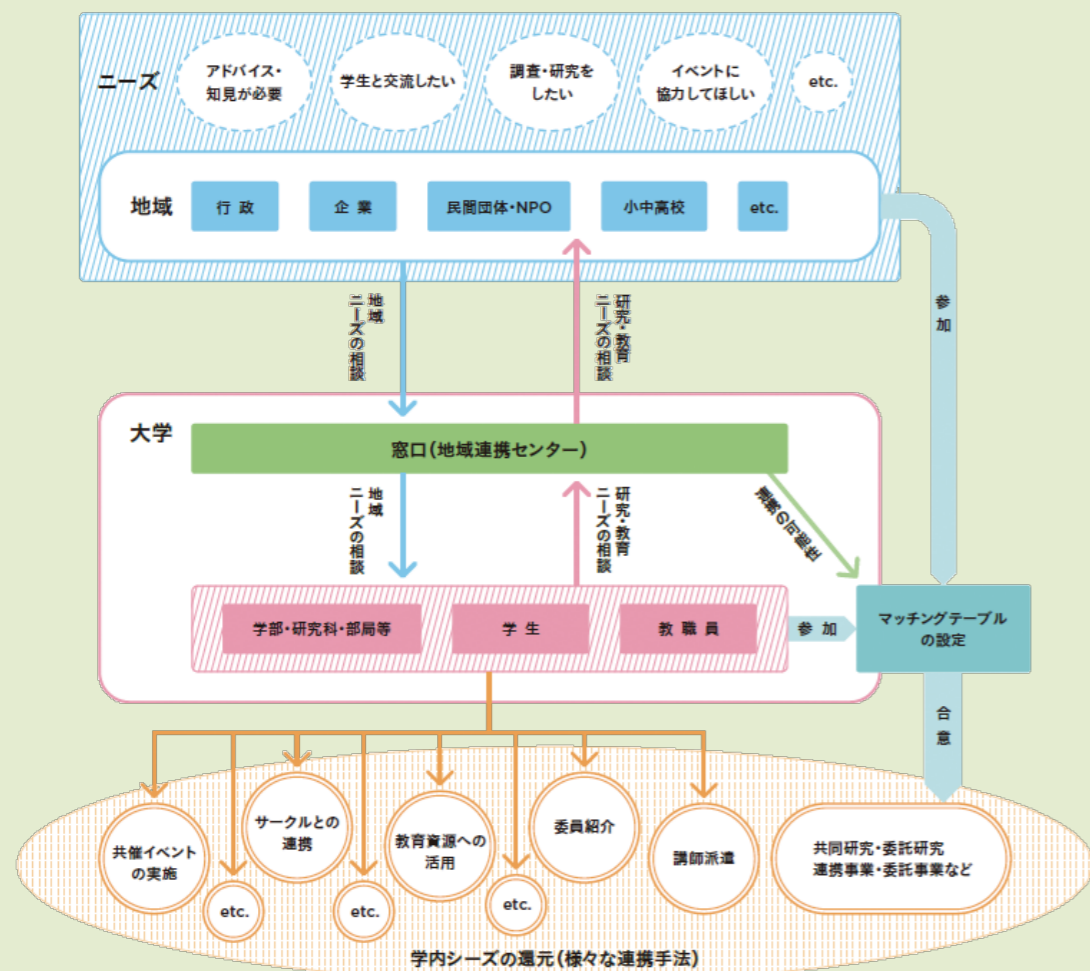


2013年に開設された大阪市立大学地域連携センター (Collaboration and Contribution Center for Community) は、地域から寄せられる様々な課題 (地域ニーズ) と教育・研究活動等を通じた学内資源 (大学シーズ) とのマッチングを図ることで、地域社会と大学をつなぐ役割を果たします。

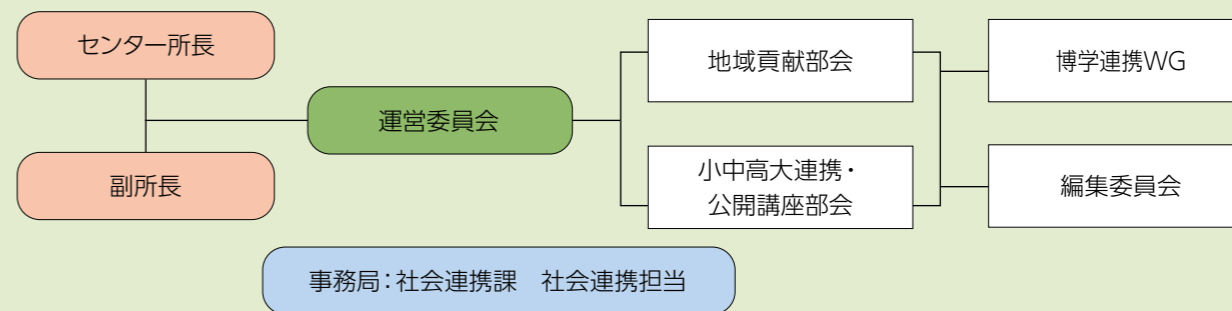
また、「地域貢献」「公開講座」「小中高大連携」の3つの事業を積極的に実施し、地域の人々の様々な出会いと交流の場の創造に寄与することで、地域の活性化、文化発展の拠点となることを目指しています。



■ 相談の流れ



■ 組織図 (2021年3月31日現在)



■ 施設

センター外観・内観



■ アクセス

- JR阪和線「杉本町(大阪市立大学前) 駅」下車、東口より徒歩約5分
- OsakaMetro御堂筋線「あびこ駅」下車、4号出口より南西へ徒歩約20分

