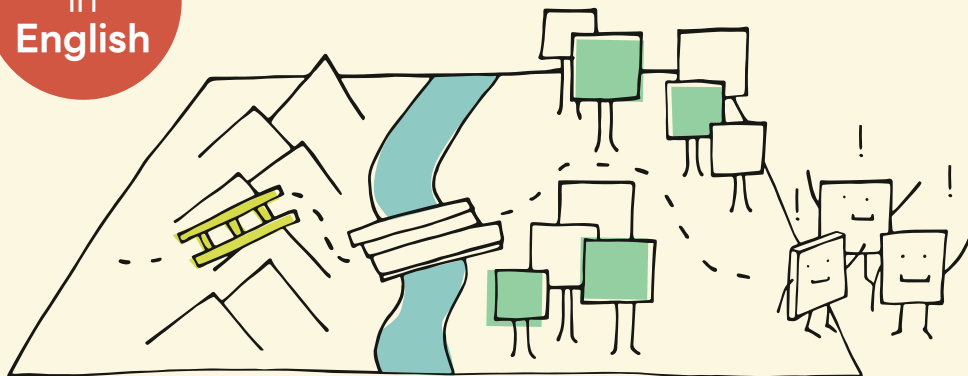


Lecture
in
English

使用言語：英語。日本語サポートあり。



10/19²⁰²⁴ 参加無料 対面・Zoom
9:15-12:15

開場9:00(受付開始)

大阪公立大学 I-siteなんば 3階
OMUリビングラボ

大阪市浪速区敷津東2-1-41
南海なんば第1ビル

大阪のビジネスの中心街でイタリア料理店を始めると決意した富永氏の実体験を基にしたビジネスケースから、不確実性を受け入れ、柔軟にビジネスを展開するための新たな視点を学びます。会場には富永氏をお迎えし、参加者を交えてディスカッションの場を設けます。実際のビジネスシナリオでのエフェクチュエーションの応用を体験します。

ゲスト

富永 律子氏 株式会社リミックス代表取締役



大阪生まれ。音大の音楽科を卒業後、音楽講師などを経て、2002年にリミックスを起業。大手アパレルブランド向けのマーチャンダイジング事業が成功。Entrepreneurs' Organization (EO)の入会資格である売り上げ1億円を起業2年目に達成してメンバーとなる。36ヶ国100都市以上を訪問した経験をいかし、コロナ禍にレストラン事業に参入、2022年に初めての実店舗、パスタ工房兼飲食物販店「PASTA+(パスタピュ)」を大阪市西区にオープン。

講師・司会

牧野 恵美氏 立命館アジア太平洋大学(APU) 国際経営学部 准教授

山田 裕美 大阪公立大学 国際基幹教育機構 特任講師

申込方法

10/17(木)までに申込みフォームからお申込みください。

<https://forms.office.com/r/WbY52gyViT>



対象 定員：対面30名、Zoom250名(先着順)

大阪公立大学・大阪市立大学・大阪府立大学の学生、大学院生、一般の方

主催 大阪公立大学 国際基幹教育機構
高度人材育成推進センター

協力 立命館アジア太平洋大学(APU)
国際経営学部 牧野研究室

お問い合わせ

大阪公立大学 国際基幹教育機構 高度人材育成推進センター Fledge事務局
〒599-8531 大阪府堺市中区学園町1番1号(中百舌鳥キャンパスA6棟 312室)
Tel:072-254-9671 Mail:gr-idec-fledge@omu.ac.jp

起業とは。エフェクチュアルな
ケーススタディから学ぶ