

大阪公立大学 医学部 リハビリテーション学科 OPEN CAMPUS 2024

2024年8月10日(土)・11日(日) @大阪公立大学 羽曳野キャンパス

Physical Therapy Course 理学療法学専攻

学科 & 専攻紹介・入試説明 (4階 講堂)



を着た在学生まで
お気軽にご質問ください

13:15~14:00 リハビリテーション学科のことや
入試情報について説明します。



模擬授業 (2階 L401)

第一部 ○模擬授業「運動パフォーマンス向上のために」

14:10
~14:45



岩田 晃 教授

リハビリテーションの知識は、高齢者からアスリートまで様々な対象者の運動パフォーマンス向上に役立ちます。本講では、実践的な研究成果に基づいて、運動パフォーマンスに関わる要素についてわかりやすくお話しします。


第二部
14:55
~15:30

※混雑防止のため同一内容で2回実施いたします。案内にしたがって各部にご参加ください。

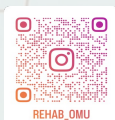
理学療法体験スタンプラリー、学生・教員による個別相談(2階 L402/L403)

14:10~15:30 理学療法の「いろいろ」を
見て触れて実感できます！
学生にも話を聞いてみよう！

エリア詳細は裏面へ!!→

たくさん体験してもらった方には記念品プレゼント 

リハ学科公式
SNSやってます！



@rehab_omu



大阪公立大学 理学療法学専攻



@Rehab_OMU

理学療法体験 スタンプラリー map (2階 L402/L403)

学生・教員による 個別相談



学生生活や受験勉強のことを聞いてみよう！



ジャンプ力測定



機器を使って、ジャンプ力を測定してみよう！



ボッチャ体験



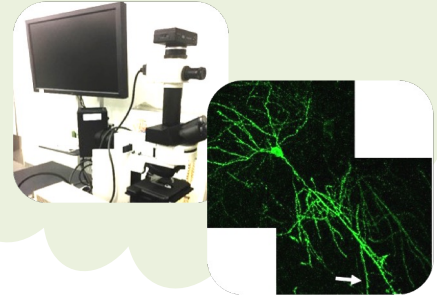
パラリンピック競技のボッチャを体験しよう！



神経科学 基礎研究体験



神経細胞の観察や基礎研究の体験をしてみよう！



重心動揺測定



機器を使って、バランス能力を測定してみよう！



筋力測定



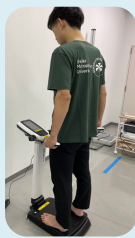
握力と足の筋力を測定してみよう！



筋肉量測定



体組成計を使って筋肉の「量」を測定してみよう！



車椅子・福祉用具体験



車椅子、歩行器、リフトなど、理学療法で使う福祉用具を体験しよう！



出入り口

フォトスポット



出入り口

L402

スクリーン

L403

出入り口

スクリーン

記念品
受け渡し



スタンプ2つ



スタンプ1つ

以上で記念品プレゼント!
(終了時にお渡します)