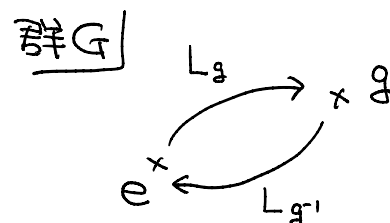
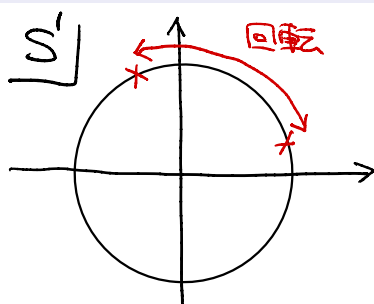
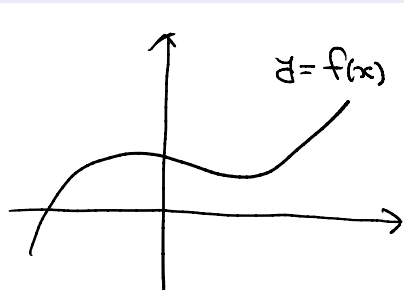


## 大学院説明会：田丸博士（たまるひろし）

### 専門分野：幾何学

- 空間：距離空間, 位相空間, 多様体, 曲面, ...
- 微分幾何：微分を使って空間を調べる
- 私の研究：対称性の高い空間を群などを使って調べる



### 大学院でのこと

- 大学院で「研究」を経験して欲しい
- 未知の問題に取り組む, 人に説明する, 研究発表をする, 論文を執筆する, ...
- これらは「勉強」とは質が異なる

## 参考（最近の修士論文抜粋）

- Fumika Mizoguchi, Hiroshi Tamaru;  
Nilpotent Lie algebras obtained by quivers and Ricci solitons,  
preprint, arXiv:2405.11184
- Konomi Furuki, Hiroshi Tamaru;  
Homogeneous quandles with abelian inner automorphism groups and vertex-transitive graphs,  
Internat. Elect. J. Geom. 17 (2024), 184–198
- Luis Pedro Castellanos Moscoso, Hiroshi Tamaru;  
A classification of left-invariant symplectic structures on some Lie groups,  
Beitrage Algebra Geom. 64 (2023), 471–491
- Yuji Kondo, Hiroshi Tamaru;  
A classification of left-invariant Lorentzian metrics on some nilpotent Lie groups,  
Tohoku Math. J. (2) 75 (2023), 89–117